

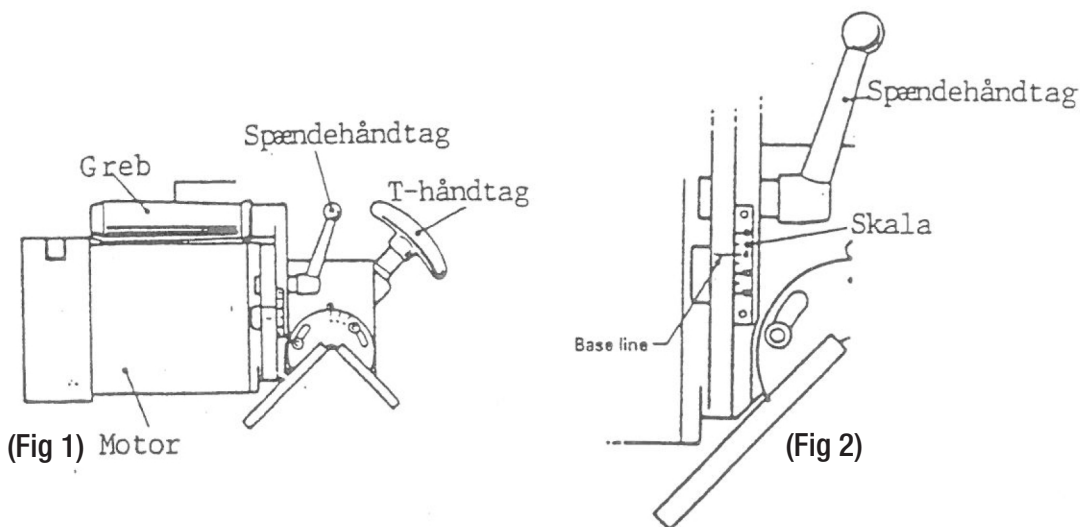
# BRUGERVEJLEDNING

## Affaser HB 15B (N315)

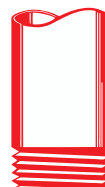
- 1.1. Inspicer at alle skruer og komponenter er forsvarligt fastgjort.  
Check strømforhold (220 volt er påkrævet).
- 1.3. Før tilslutning af maskinen skal START kontakten sættes på slukket.
- 1.4. Fræserhjulene vil blive ved med at køre rundt i 5-10 sekunder efter maskinen er slukket.  
Derfor HOLD FINGRENE VÆK!!
- 1.5. Ved skift af platter, anlægsplade etc. sørg for at maskinen ikke er tilsluttet lysnettet.
- 1.6. Maskinen skal føres i samme retning som pilen på huset angiver.
- 1.7. Denne maskine vil under brug fræse nogle meget skarpe spåner af, vær derfor ekstra forsigtig ved brug.
- 1.8. Undgå brug af maskinen i våde/fugtige omgivelser.
- 1.9. Ved brug af forlængerledning påkræves min. 1.5 meter kabel.
- 1.10. Når maskinen ikke bruges bør den opbevares på et tørt sted udenfor rækkevidde af ukyndige eller børn.

## 2. Indstilling af affasningsbredde

- 2.1. Spændehåndtaget løsnes således at huset frit kan bevæges op og ned (Fig. 1).

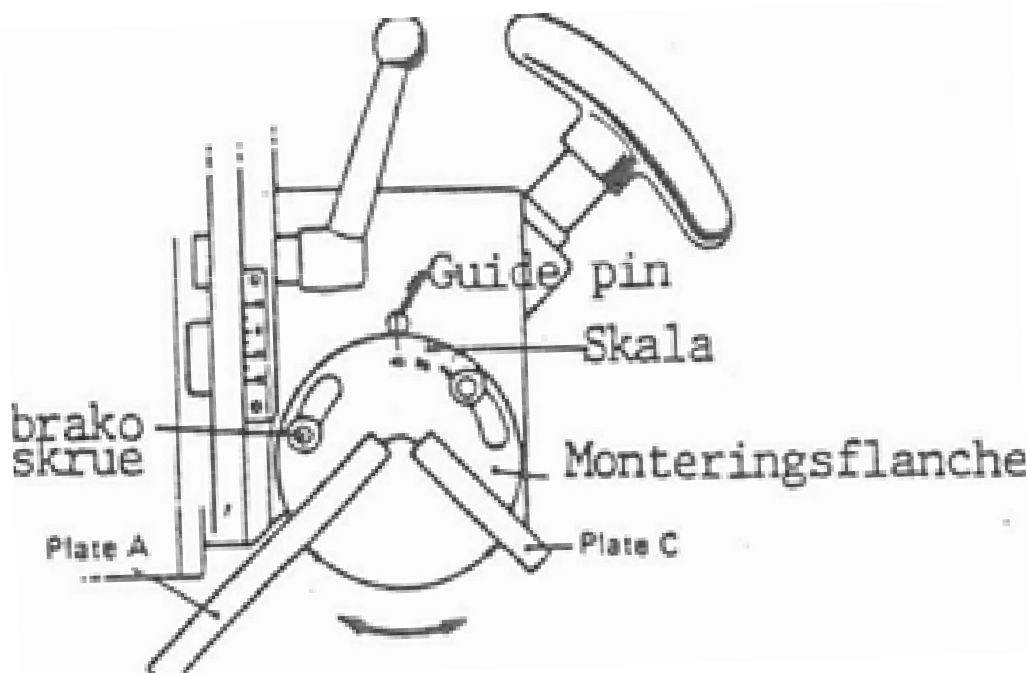


- 2.2. Indstil den ønskede affasningsbredde ved at placere skalaen ud for den opmærket "base line" (Fig.2)
- 2.3. Spænd håndtaget til igen efter tilendebragt indstilling således at spændhåndtaget ikke kommer i vejen ved videre brug af svejsekantsformeren.



### 3. Indstilling af affasningsvinkel

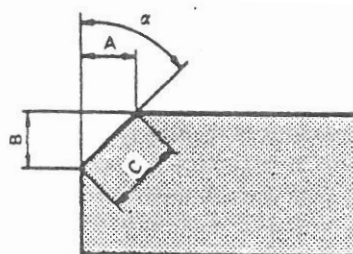
- 3.1. Løsn de 2 unbrakoskruer i hver ende af "huset" (Fig 3).
- 3.2. Indstil den ønskede gradvinkel ved at dreje anlægspladerne A og C således at grad-skalaens opmærkning står ud for den opmærkede "guide pin" (Fig. 3)



- 3.3. Det anvendelige område for svejsekantsformeren varierer. Afhængig af affaser bredde samt gradvinklen. Brug Tabel 1 samt (Fig. 4) som reference før opstart af maskinen.

Affasningsvinkel	A	B	C
45°	15	15	21
30°	9	15,5	18
15°	4	15,5	16

Tabel 1



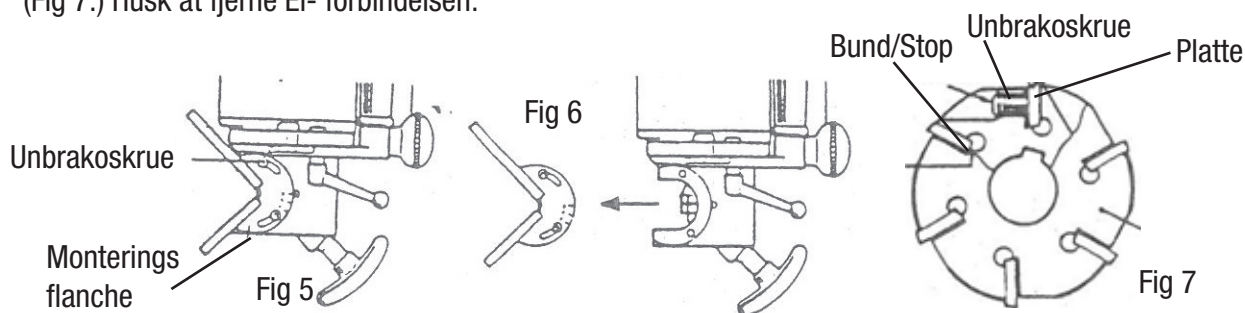
(Fig 4)

Antal mm	Arbejdsdsgange			
7	7 mm	1 gang		
10	7 mm	2 gange	10 mm	2 gange
15	7 mm	4	10->15 mm	4 gange

- 3.4. Ved udførsel af større affasninger anbefales det at udføre affasningen af flere omgange (Se tabel 2)

## 4. Udskiftning af fræseplatter

- 4.1. Løsn de 4 unbrakoskruer (2 i hver ende af huset (Fig. 5) og fjern anlægspladerne som vist (Fig. 6).
- 4.2. Løsn unbrakoskruen med medleveret unbrakonøgle, og fjern den gamle fræseplatte (hver platte har 4 brugbare skæresider) (Fig 7.) Husk at fjerne EI- forbindelsen.



- 4.3. Indsæt den nye platte præcist og med samme retning som de resterende platter og tilspænd unbrakoskruen igen. (Fig 7).
- 4.4. Når udskiftning af platterne er færdig påsættes de 2 anlægsplader igen (Fig. 5 & 6).

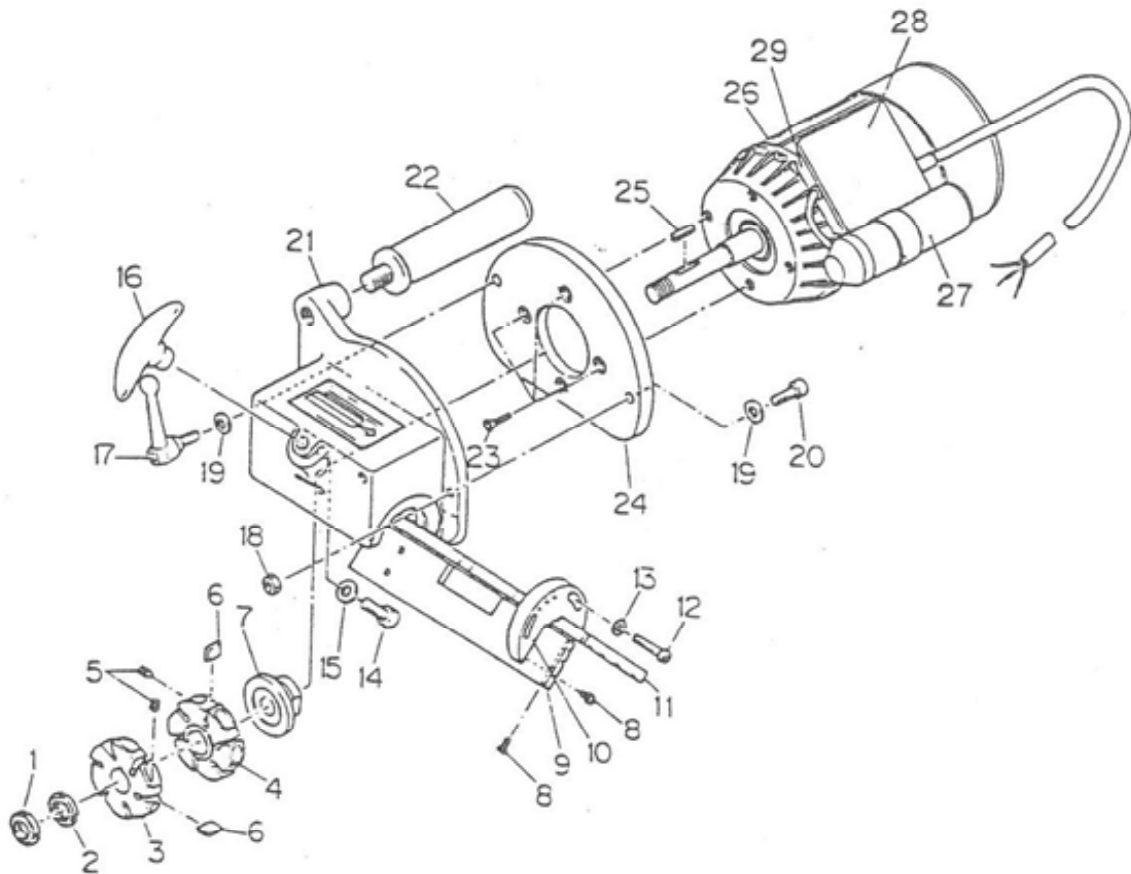
## 5. Reperation & vedligeholdelse

- 5.1. Det anbefales altid at rengøre maskinen efter brug således at spåner og andet skidt ikke sætter sig fast på svejsekantformerer.
- 5.2. Ved udskiftning af fræserplatter anbefales det at bruge originale platter (vort varenr. N316A594)
- 5.3. Reparation samt service udføres på vort eget special værksted.
- 5.4. Ved udskiftning af andre dele se (Fig. 8) samt tabel 3.

## Specifikation

Model		HB-15B	
Power Source (Single Phase)		110 V-120 V AC 60 Hz	220 V-240 V AC 50 Hz
Rated Power Consumption		910 W	
Rated Current		10.5 A	4.0 A
Rated Time		Continuous	
Rated Speed (No Load)		3,340 min <sup>-1</sup>	2,750 min <sup>-1</sup>
Chamfering Capacity		0 C to 15 C	
Chamfering Angle		15° to 45°	
Mass (Weight)		14 kg	
Sound Pressure Level	No Load	64 dB(A)	
	Load	90 dB(A)	
Sound Power Level	No Load	74 dB(A)	
	Load	101 dB(A)	
Vibration Level (According to ISO20643)	Load	T Handle	0.97 m/s <sup>2</sup>
		Sub Handle	1.40 m/s <sup>2</sup>

# Hand Beveler HB-15A Assembly and Part List



No	Parts no: (N3)	Parts name:	Antal	No	Parts no: (N3)	Parts name:	Antal
1	1TP16411	Nut for Roller Bearing ANO3 U Nut	1	22	TA99791	Grip Ass'y	1 set
2	TP04157	Nut for Roller Bearing ANO3	1	23	TQ00688	Hofton Head Socket	4
3	TA9A066	Tip Holder B Ass'y	1 set	24	T000338	Flange	1
4	TA9A067	Tip Holder B Ass'y	1 set	25	TP16151	Suhk key 5 x 5 x 36	1
5	TP046891	Hex. Socket Head Set Screw 6 x 8	12	26	T800415	Motor Sub Ass'y (110-120V)	1 set
6			1	27	T 1007991	Condenser	1
7	TP16152	Adapter	1	28	TQ00807	Switch Box Cap	1
8	T000208	Hex. Socket Head Screw 6 x 12	8	29	TQ00808	Switch box	1
9	T000207	Plate C	1	30	TP16613	T Wrench key 3	1
10	TP16124	Plate Guide	2	31	TP01939	Hex. Wrench key 4	1
11	T000205	Plate A	1	32	TP04004	Hex. Wrench key 5	1
12	TP06217	Hex. Socket Head Bolt 6 x 25	4	33	TP001701	Hex. Wrench key 5	1
13	TP00092	Ptain Washer M6	4	34	TP04309	Spanner 24 X 27	1
14	TP14233	Hex. Socket Head Bolt 10 x 30	1	35	TP16410	Hook Spanner 25-28	1
15	TP06226	Spring Washer M10	1	36	T000206	Plate B	1
16	TA9A074	T-Handle Ass'y	1 set	37	TA9A093	Tip 12.7 sq. (12 pcs. each/Sheet)	1
17	TP16159	Camp Lever KR-8 251.	1	38	TQ00810	Switch for Motor No.26	1
18	TP08584	Hex. Nist M8	1	39			
19	TP1097831	Main Washer MB	2	40		Optional Accessories	
20	TP07353	Hex. Socket Head Bolt 8 X 30	1	41	TA9A093	Tip 12_7 sq. (12 pcs. each/sheet)	1
21	TA99911	Body Sub Ass'y		42	TA9A72	Plata Ass'y for Pipe	1